

# Resumen nueva Ordenanza del Transporte Urbano Comarcal

Iruñerriko Hiri  
Garraioaren  
Ordenantza  
berriaren laburpena



**60€**



[www.mcp.es](http://www.mcp.es)

La nueva Ordenanza Reguladora de Servicio del Transporte Urbano Comarcal regula las normas de interés general pensadas para procurar el buen uso y la correcta convivencia en todo momento de los usuarios y asegurar un transporte público de calidad.

Iruñerriko hiri garraioko zerbitzu publikoa arautzen duen ordenantza berrian interes orokorreko arauak bildu dira, erabiltzaileen erabilera ona eta bizikidetzaren egokia bilatzeko une oro eta denontzako kalitateko garraio publikoa ziurtatzeko pentsatuak.

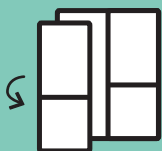
## ACCESO Y USO

### SARBIDEA ETA ERABILERA



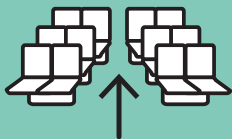
- Los usuarios accederán por la puerta delantera, con la máxima rapidez y en orden de llegada a la parada.

Erabiltzaileak aurreko atetik sartuko dira, ahalik eta lasterrena, eta geralekura iristearen arabera ezarritako ordenan.



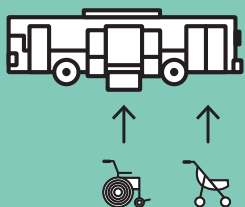
- No está permitido el acceso cuando el conductor haya cerrado la puerta.

Ezin izango da sartu inor, gidariak atea itxi badu.



- Se recomienda avanzar al fondo del autobús para dejar espacio a otros usuarios.

Komenigarria da autobusaren atzealdera joatea tokia uzteko beste erabiltzaile batzuei.



- Las sillas de ruedas o similar accederán por la segunda puerta, previo aviso al conductor o conductora mediante el timbre exterior, situado junto a la puerta. Las sillecitas infantiles accederán por la puerta delantera siempre que sea posible.

Gurpildun aulkiak edo antzekoak bigarren atetik sartuko dira autobusean, eta aurretik abisua eman beharko diote gidariari kanpoan, atearen ondoan, dagoen txirrinaren bidez. Haur aulkiak, berriz, aurreko atetik sartuko dira ahal dutenean.

## BILLETE-TARJETA

### TXARTELA

# 60€

- Los usuarios que carezcan de billete o tarjeta de transporte válida serán sancionados con una multa de 60 €.

Garraio txartel baliodunik ez duten erabiltzaileak 60 €-ko isuna jarrita zigortuko dira.



- Para el pago en metálico, no se admitirá la entrega de una cantidad superior a 20€.

Eskudirutan ordaintzean ez da onartuko 20 euro baino gehiago ematea.



- Acceso gratuito a menores de 5 años acompañados.

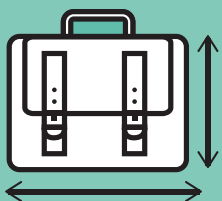
5 urtetik beherako neska-mutikoek dohainik bidaiatuko dute eta norbaitek lagundu beharko die.



- Los usuarios deberán conservar el título válido del viaje durante el trayecto. Si una misma tarjeta de transporte se utiliza por más de una persona, deberá quedar en poder de la última que abandone el autobús.

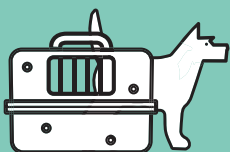
Erabiltzaileak behartuta daude bidaiaren titulu balioduna gordetzera, bidaia osoan. Pertsona batek baino gehiagok erabiltzen badu garraio txartel bat, autobusetik jaisten den azken pertsonak eduki beharko du bere esku txartel erabilia.

## LO QUE TRANSPORTAS GARRAIATZEN DUZUN HORI



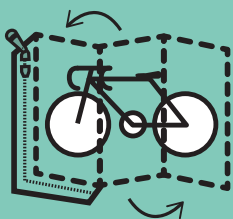
- Se permite llevar un **bulto** por persona, de medida 100 x 60 x 25 cm como máximo.

Pertsona bakoitzeko **fardel** bat, eta, gehienez ere, neurri hauetakoa: 100 x 60 x 25 cm.



- Cada usuario podrá transportar un **animal doméstico** que no exceda de 8 kg, llevado en un receptáculo de dimensiones 55 x 36 x 35 cm como máximo, excepto perros guía o de asistencia.

Erabiltzaile bakoitzak **etxeko animalia** txiki bat garraiatu ahal izango du, baldin eta haren pisua ez bada 8 kilogramotik gorakoa. Garraiorako elementu batean eramango du (gehienez ere, 55 x 36 x 35 cm-ko neurrikoa), itsuek gidari gisa erabilitako txakurrak eta laguntza txakurrak izan ezik.



- Se admiten **bicicletas** plegadas y protegidas en fundas. No tendrán preferencia ante sillas de ruedas y silleteros infantiles. El tamaño máximo del bulto será 100 x 60 x 25 cm.

Soil-soilik onartuko da **bizikletak** eramatea, tolestuta badaude eta sendotasun egokiko zorroetan sartuta babestuta badaude. Ez dute lehentasunik izango gurpildun aulkien eta haur aulkien aurrean. Neurriak, gehienez ere, hauek izango dira: 100 x 60 x 25 cm.

## SILLETAS INFANTILES

### HAUR AULKIAK



- Se recomienda que las silleteras infantiles viajen plegadas y sujetas.

Gomendatzen da haur aulkiak tolestuta eta lotuta eramatea.

1º



2º



- Las sillas de ruedas tienen preferencia de uso de los dos espacios reservados.

Gurpildun aulkiek erabilera lehentasuna dute gordetako bi tokietan.



- Mantenga agarrado el coche o silletera infantil durante todo el trayecto.

Eduki helduta haur aulkia bidaia osoan.



- Sujete debidamente el menor al coche o silletera infantil y accione el freno de seguridad.

Lotu behar bezala adingabea haur aulkian eta sakatu segurtasun balazta.

## ZONAS RESERVADAS

### LEKU GORDEAK



- Se reservan dos espacios para uso prioritario de sillas de ruedas o sillas infantiles si están desocupadas.

Bi toki gordeko dira lehentasunez erabiltzeko gurpildun aulkiak edo haur aulkiak jartzeko, hutsik badaude.



- Se reservan cuatro asientos para personas con movilidad reducida, embarazadas y personas con niños en brazos.

Lau eserleku gordeko dira mugikortasun murriztuko pertsonentzat, haurdunentzat eta besoetan haurrak dituzten pertsonentzat.



- Las sillas de ruedas o similar deberán sujetarse con los cinturones de seguridad del espacio reservado.

Gurpildun aulkiak edo antzekoak lotu egin beharko dira, gordetako tokiko segurtasun uhala erabilita.



- No se permitirá el acceso con sillas de ruedas o similares que excedan de 120 x 70 x 109 cm o 300 kg.

Ezin izango dira gurpildun aulkiak edo antzekoak sartu, neurri hauek baino handiagoak badira: 120 x 70 x 109 cm edo 300 kg.

## GRUPOS

### TALDEAK



- En el caso de grupos de escolares o asociaciones se deberá avisar a la empresa concesionaria con 24 horas de antelación. Cuando se trate de menores de 16 años, su número no podrá superar la mitad de las plazas del vehículo.

Taldeen kasuan (eskoletakoak, elkarteak...), abisua eman beharko zaio enpresa kontzesiodunari gutxienez 24 ordu lehenago. 16 urtetik beherakoen taldeen kasuan, kopurua ez da inolaz ere ibilgailuaren plaza kopuruaren erdia edo handiagoa izango.

- Cuando el grupo sea de escolares menores de 5 años, con acceso gratuito, deberán ir acompañados por una persona adulta por cada 4 niños.

Taldea 5 urtetik beherako ikasleek osatzen badute (sartzea doakoa dute), behar bezala lagunduta joango dira, hau da, pertsona heldu bat joango da 4 hurreko.

- Teléfono de aviso / Abisuak emateko telefono zenbakia: 948 382 837



## INFORMACIÓN INFORMAZIOA



- Existe un libro de reclamaciones a disposición del usuario.

Erreklamazioen liburu bat dago bidaiarien esku.

- Los usuarios pueden plantear reclamaciones, solicitudes y avisos en la Oficina de Atención Ciudadana y en la web de la Mancomunidad.

Erabiltzaileek erreklamazioak, eskaerak eta abisuak aurkeztu ahal dituzte Herritarren Arretarako Bulegoan eta Mankomunitatearen webgunean.



[www.mcp.es](http://www.mcp.es)

948 42 32 42



Servicio de Atención Ciudadana  
Herritarren Artretarako Zerbitzua

*www.mcp.es*

948 42 32 42



Impreso en papel reciclado.  
Paper birziklatuan inprimatua.



**Mancomunidad**  
Comarca de Pamplona  
Iruñerriko  
**Mankomunitatea**



**TCC**

transporte urbano comarcal  
eskualdeko hiri garraioa